

3 Vol.360
令和6年
3月号

JAさがえ西村山



くらしと大地の応援マガジン

ふれあい
あぐりん



写真=人気を集めた柑橘類の詰め放題

6周年祭 盛況!

河北町の「アグリランドひな産直センター」

JAアグリランドひな産直センターは2月10日から3日間、河北町の同所でオープン6周年記念祭を開きました。国産牛切り落としなどの増量販売や馬刺しの提供、ポンカンなど柑橘類の日替わり詰め放題には連日人だかりができた他、肉そばや甘酒、紅白もちなど1日2回の無料振る舞いには行列ができました。店内には地元産の冬野菜や特売品が数多く並び、買い求める大勢の来店者でにぎわいました。寒河江市のアグリランド産直センターや東部産直センターでも協力祭が開かれました。



ついででしょうか…。

でも、花粉症の方は、視覚、聴覚、味覚くらいにしておきたいところ。外で大きく空気を吸い込むと、症状が進みます。服に付いた花粉もよく払い落としましょう。花粉症の症状も、五感で感じる春の一つです。

五感で春を…

春になると、太陽の光が強さを増します。朝、明るくなる時間もどんどん早くなり、夕暮れの時間も遅くなります。

●気象予報士・防災士
檜山 靖洋

あぐ
A GREEN・AGRI-
りん

Japan Agricultural Cooperative
SAGAE NISHIMURAYAMA
2024.3 No.360

表紙のよこがお



河北町谷地

たけだ たから
武田 高空さん (22)

- ・職業…大学4年生
- ・趣味…犬と遊ぶこと
- ・特技…「ファゴット」の演奏
- ・好きな食べ物…塩鮭
- ・嫌いな食べ物…夏野菜
- ・理想の男性…優しい人
- ・将来の夢…温泉巡り

この春大学を卒業予定で、県内の会社に就職が内定しているという高空さん。大学では音楽を専攻していて、ファゴットの演奏が得意とか。「山形フィルハーモニー交響楽団」にも所属しており、団員として演奏活動に励んでいるそうです。高空さんは「ファゴットの温かく哀愁を帯びた音色が好き。社会人になっても、未永く音楽を楽しんでいきたい」と素直な気持ちを話してくれました。

〈撮影場所=河北町・河北中央公園で〉

「四季の薫り」

雪解けが進み、田んぼや畑、せせらぎが姿を現す。少しずつ伸びる日脚に、春の気配が…。

写真/大江町小見(令和5年3月撮影)

弥生(やよい)

3月

大泉 晴稔さん

(大江町堂屋敷)



写真113年連続の「優秀賞」受賞を喜ぶ大泉さん

「県森林組合連合会会長賞」(優秀賞)に輝く

第37回山形県きのこ品評会の審査会が昨年11月30日、新庄市の「ゆめりあ」で開かれ、最高位に次ぐ優秀賞の「県森林組合連合会会長賞」に、大江町堂屋敷の大泉晴稔さんの生シイタケが輝きました。大泉さんの優秀賞受賞は3年連続です。品評会には鮭川、最上、大江、戸沢、東根、大蔵の県内6市町村の栽培農家が、生シイタケやナメコなど7種類、計45点を出品。青果会社や行政の担当者らが、形や色つやなどを審査しました。

表彰式は12月1日に同所で開かれ、県森林組合連合会の佐藤景一郎会長らが、受賞者に賞状と副賞を手渡しました。

大泉さんは3年連続の優秀賞受賞はうれしいと話し、「さがえ西村山産は、出荷先の生活クラブ生協や産直などでも好評だ。これからも品質の良いものを作り続けていきたい」と意気込みを語ってくれました。

「さがえ西村山すもも部会」



写真=目ぞろえ会で厳選出荷を確認するスモモの生産者

「Jさがえ西村山と、さがえ西村山すもも部会は「日本一すももの里」づくりに向けた取り組みを加速させています。圃場の団地化や県内外から新規就農者を迎え入れるなどして、令和8年度までに、5年度比で栽培面積を5.9増の60.9、生産量を10.8増の55.0、販売金額を7.3増の50万円増の3億5750万円まで段階的に拡大し、全国有数の産地づくりを目指します。」

日本一スモモの里へ 取り組み加速



スモモのオリジナル新品種は、15種類が市場投入されている

さがえ西村山すもも部会はJ Aと協力し、平成18年ごろから「サンルージュ」や「サンセプト」などオリジナル新品種を相次いで開発・育成し、積極的な産地化を進めてきました。現在、早生種から極晩生種まで15種類を市場に投入。在来種と新品種を組み合わせ、7月上旬から10月中旬まで国内最長のリリース出荷体制を確立しています。

令和6年度は、栽培面積を5年度比2.9増の57.9、出荷量を18.9増の46.0、販売金額を19.6増の3億3600万円を目標に、事業を進めています。新規栽培希望者を県内外から募り、生産技術指導のフォロー体制を充実強化する他、果樹経営対策事業の補助金や部会助成を活用し、オリジナル新品種への改植と新植を促進します。

主産地の大江町では、国や県の補助事業を活用して圃場の団地化が進められており、現在4.9増を準備中です。今後、新規栽培者の受け皿となり、生産体制の強化と生産量の拡大につながる関係者は期待を寄せています。販売面では、広告代理店と連携したブランディングや6次産業化への取り組みを強化し、引き続きブランド化を進める他、地元企業と連携し地場消費にも力を入れます。

○ 新品種の開発や育成を手掛け、ブランド化けん引の中心的役割を担う、さがえ西村山すもも部会長の渡辺誠一さんは「新品種の市場人気は年々高まっており、需要に追い付けない状況だ」と話し、「スモモ作りに挑戦したいと意気込む就農者を全国から呼び込み、販売高3億6000万円超の日本一の産地づくりを目指していきたい」と意欲を示しています。



写真=「苔玉」の出来栄えにご満悦の部員たち

「苔玉」の出来栄えにご満悦 JA女性部寒河江支部・西根地区

JA女性部寒河江支部・西根地区は1月26日、寒河江市のJA西根支所で「苔玉」作りを行い、部員ら15人が参加。同市の花店「グリーンホビー141」の店長、高橋功さんを講師にミニ・シクラメンやテールヤシなどの苔玉作りを楽しみました。

「月山みそ」の仕込み始まる JA女性部西川支部



写真=「手づくり月山みそ」の仕込み作業に追われる女性部員

JA女性部西川支部の「手づくり月山みそ」の仕込み作業が、2月8日から4日間行われました。西川町睦合の加工所では、部員らが地元産米や大豆、米麴を使い受託分など計1・5トンを製造。コクとまろやかさに定評があります。施設の老朽化や部員の高齢化などで、今回が最後の仕込み作業となるそうです。



写真=「ラフターヨガ」を楽しむ参加者たち



「ラフターヨガ」楽しく実践 JA女性部 フレッシュユミズ部会

JA女性部フレッシュユミズ部会は1月31日、寒河江市のJA本所で健康法として知られる「ラフターヨガ」の講習会を開きました。村山市のインストラクター高橋あきこさんが講師となり、参加者は笑いを取り入れたユニークな体操とヨガの呼吸法などを学びました。

「啓翁桜」

輸出向け出荷最盛 「春節」需要に4万本



写真=「啓翁桜」の箱詰め作業に追われる生産者（西川町吉川のJA啓翁桜促成施設で）

「啓翁桜」の生産量が全国一のJA管内で、中華圏の旧正月「春節」に向けた輸出が1月中旬から2月初旬にかけて行われました。令和5年度はベトナムやインドネシア、香港、マカオなど8カ国・地域に、前年実績より約1万2000本多い約4万本を出荷しました。

「啓翁桜」は冬に咲く桜として知られ、アジア圏など海外でも高い人気です。輸出先では高級ホテルのロビーやカフェ、レストランなどの店内を華やかに彩ります。

西川町吉川のJA啓翁桜促成施設では、生産者らがハウスで加温され、花芽が膨らみ始めた枝丈120センチサイズの「啓翁桜」を、丁寧に箱詰めする作業に追われました。

同町で約5畝を栽培する高橋春二さんは「促成温室の温度調整や管理もうまくいき、最高の商品を出荷できた」と話しています。

—令和6年度— 「営農講座」受講者を募集!

JAは今年も、農業の多様な担い手育成の一環として「営農講座」を開講します。基本から農業を学びたい方を対象に「さくらんぼ」と「野菜基礎」の2コースを開き、座学や現地研修などを行います。JAの営農指導員や外部講師を招き、4～10月まで計10回の講義を行います。ぜひご参加ください

・開講式…4月中旬 ・申し込み締め切り…4月5日(金) ・受講料…2万円

※問い合わせ先 JAさがえ西村山 営農企画課 ☎0237(86)8184

やまがた農業支援センターからお知らせです

令和7年から農地中間管理事業の利用には「手数料」のご負担をお願いします

◎手数料について

農地中間管理事業の運営には、やまがた農業支援センターの自主財源を一部充当している経費があり、この負担が年々増加しています。このため、将来に向けて持続的、安定的にこの事業をご利用いただけるよう、利用者の皆様へ一部ご負担をお願いすることといたしました。なにとぞ皆様のご理解とご協力をよろしくお願いいたします。

◎手数料の概要

- ◆対象は令和6年10月以降に公告になる満期再契約及び、更新・新規契約から（直ちに全契約が対象になる訳ではありません）
- ◆納付いただくのは令和7年11月の賃料の支払い時点から
- ◆これ以降毎年、農地の出し手、受け手のそれぞれから納付
- ◆手数料の金額は毎年の賃料に0.75%を掛けた額

◎手数料納入のイメージ

(※10aあたり賃料が年間10,000円の場合の手数は75円)



★詳しくはやまがた農業支援センター (023-631-0697) 又は、センターのホームページをご覧ください。

JAの産直店
気に入ってます!

〈来店者の声〉



中山町 横山 昌子さん

10日に1度ほどのペースで、定期的に訪れています。アグリランドは、新鮮な野菜類が手ごろな価格で手に入るという大きな魅力がありますね。品ぞろえも豊富です。安くておいしいお肉あり、お花あり、四季折々の多彩なフルーツありで、地元産の宝庫ですね。同店を訪れると、寒河江や西村山の農家さんは働き者が多いことを実感します。そうした人たちが愛情を込めて作っている…。これからも応援してまいります。

おもな緑黄色野菜一覧

- | | |
|--------|--------|
| アスパラガス | トマト |
| さやえんどう | なばな |
| オカヒジキ | にら |
| オクラ | にんじん |
| かぼちゃ | 葉ネギ |
| こまつな | パセリ |
| ししとう | ピーマン |
| しそ | ブロッコリー |
| 春菊 | ほうれん草 |
| チンゲン菜 | モロヘイヤ |
| つくし | よもぎ |
| つるむらさき | レタス |



Vol.15

今部耕世 (こんべ こうせい) / 河北町在住

〜「緑黄色野菜」〜



緑黄色野菜とは緑・黄色等の色が濃い野菜で、なおかつ栄養素のβカロテンが100gあたりに600μg以上含まれる野菜のことを言います。カロテンは体内でビタミンAとして利用され、粘膜や皮膚を乾燥から守る働きや、免疫機能の維持、感染症予防の大切な役割があります。

緑黄色野菜はニンジンやトマトのように切り口の断面が濃い色をしているのが特徴で、キュウリやナスは断面が薄い色(白っぽい)のため、緑黄色野菜ではなく淡色野菜になります(もちろん淡色野菜も栄養価ありますよ)。

厚生労働省では、健康維持のため緑黄色野菜を一日120g以上食べることを推奨しています。ですが現状20歳以上で平均85g程度、つまり摂取量が足りていないのです。野菜を沢山食べるには加熱してカサを減らし、煮物やお浸し、スープがおすすめ。またカロテンは油と一緒にとることで吸収率が高まるので、炒め料理もgoodです。

人気バンド「緑黄色社会」は、たまたま飲んでた野菜ジュースから生まれた名前だとか…。環境変化の多い季節、緑黄色野菜を食べながら、緑黄色社会を聞きながら、体も心も健康に「緑黄色」にまみれてみませんか〜♪



写真=記念撮影で、受賞を喜ぶ出席者 (JA本所で)



「つるり里芋体験農業・記録競技大会」で表彰式



「第22回つるり里芋体験農業・記録競技大会」の表彰式が1月20日、JA本所で開かれました。最優秀賞に選ばれた「葉の大きさ・草丈コンテスト小学校の部」の寒河江市立寒河江中部小学校、「中学校の部」の寒河江市立陵東中学校、「図画コンテスト1・2年生の部」の朝日町立宮宿小1年・多田圭吾さん、「同3・4年生の部」の河北町立谷地中部小4年・安達賢伍さんらに安孫子常哉組合長が賞状と副賞を手渡し、受賞者をたたえました。

JAの自動車共済

比べてください!!
こんなに安くなるの!?

お見積りをご覧いただき、ご応募いただくと
抽選で総計1,200名様に素敵な賞品が当たる!!



トヨタ アクア 車両なし 月給 1,710円 一時払 18,810円 [型式]MKPK10 ASV割引あり 車両あり 月給 3,250円 一時払 36,090円 [車両共済金額]200万円	ホンダ N-BOX 車両なし 月給 1,660円 一時払 18,620円 [型式]F4 車両あり 月給 3,270円 一時払 36,680円 [車両共済金額]190万円	トヨタ プリウス 車両なし 月給 1,570円 一時払 17,320円 [型式]ZVW52 車両あり 月給 3,940円 一時払 43,870円 [車両共済金額]300万円
マツダ マツダ2 車両なし 月給 1,610円 一時払 17,840円 [型式]DJL4A9 車両あり 月給 3,190円 一時払 35,500円 [車両共済金額]220万円	トヨタ ヴォクシー 車両なし 月給 1,530円 一時払 17,000円 [型式]MZK460W ASV割引あり 車両あり 月給 3,170円 一時払 35,380円 [車両共済金額]190万円	スズキ スペース 車両なし 月給 1,660円 一時払 18,620円 [型式]MH53S 車両あり 月給 3,300円 一時払 37,030円 [車両共済金額]160万円
スバル インプレッサ 車両なし 月給 1,500円 一時払 16,500円 [型式]GTE 車両あり 月給 3,300円 一時払 36,690円 [車両共済金額]300万円	スズキ ワゴンR 車両なし 月給 1,720円 一時払 19,300円 [型式]MH95S 車両あり 月給 3,490円 一時払 39,090円 [車両共済金額]180万円	ホンダ ファイト 車両なし 月給 1,440円 一時払 15,870円 [型式]ON1 車両あり 月給 3,140円 一時払 34,860円 [車両共済金額]200万円
ダイハツ タント 車両なし 月給 1,660円 一時払 18,620円 [型式]LA650S 車両あり 月給 3,190円 一時払 35,740円 [車両共済金額]170万円	日産 ノート 車両なし 月給 1,610円 一時払 17,840円 [型式]GNE12 車両あり 月給 3,880円 一時払 43,270円 [車両共済金額]230万円	ダイハツ ムーヴ 車両なし 月給 1,800円 一時払 20,260円 [型式]LA840S 車両あり 月給 3,480円 一時払 39,020円 [車両共済金額]170万円



ちいきのわだい★

写真=白山神社の境内をやさしい光で彩った竹灯籠。おさいとうも行われた



写真=模様が刻まれた竹灯籠の幻想的な光を楽しむ住民ら



写真=会員による勇壮な「血沼白山太鼓」が披露された



寒河江市・血沼地区

冬の夜を彩る… 幻想的に「竹灯籠まつり」

「血沼白山太鼓」や「おさいとう」もー

「血沼竹灯籠まつり」が2月4日、寒河江市血沼の同コミュニティ広場で開かれ、地元住民らが幻想的な夜の夜を楽しみました。地区の有志らが、さまざまな模様を刻んだ高さ約40センチの竹灯籠約100本を作って、神社に伸びる約70mの境内に設置。日が落ちて点灯されると、周辺はほのかに揺れるやさしい光に包まれました。地区の会員による勇壮な「血沼白山太鼓」が披露され、古いお札や正月飾りなどを焚き上げる「おさいとう」も行われました。売店では玉こんにゃくやあたたかい甘酒などが振る舞われ、多くの住民が訪れ冬の夜のひとときを楽しみました。

JAさがえ西村山 正職員募集

RECRUIT

令和7年度 職員採用試験案内

【募集について】

1. 募集内容
 - 職 種 総合職（採用予定人数10名）
福祉職（採用予定人数2名）
 - 応募資格 大学・短大・専門学校（新卒 令和7年3月卒業見込みの者）
大学・短大・専門学校（卒業後4年まで）
 - 求める職員像 ※組合員の立場で、豊かな心をもって対応ができる方
※自ら資質向上に努め、創意工夫をし、主体的に取り組む方
※コスト意識とプロ意識をもって行動する方
※時代や環境の変化に迅速柔軟に対応できる方

2. 応募書類

- ①当JAの履歴書兼入所志願書（自筆）（※1）
 - ②学業成績証明書
 - ③卒業または卒業見込み証明書
 - ④写真2枚（最近6カ月以内に写した上半身で、縦4×横3cm）（※2）
 - ⑤各種免許または資格を有する者は、その証明書の写し（※3）
- ※1 用紙ダウンロードはJAさがえ西村山ホームページより。（ページ下段）
※2 うち1枚は①の履歴書に貼付けし、残りの1枚は受験票に使用するもので、裏面に氏名を記入して下さい。
※3 応募書類は返却しないものとします。
※4 テストセンターを希望の方は、封筒の表に「テストセンター受験希望」と記入して下さい。

3. 募集受付期間

令和6年3月1日（金）～令和6年3月22日（金）
※郵送または持参により期間内必着です。

4. 提出先

〒991-0061 寒河江市中央工業団地75番地
JAさがえ西村山 人事教育課 宛
※郵送される場合、封筒の表に「職員採用応募書類」と朱記して下さい。

【選考スケジュールについて】

1. 採用第1次試験

内 容：総合適性検査
試 験 日：令和6年4月4日（木）
会 場：JAさがえ西村山 本所（寒河江市中央工業団地75番地）、又は最寄りのテストセンター（山形県内在住の方はJAさがえ西村山での受験となります）
結 果：受験者に対して後日連絡致します

2. 採用第2次試験

内 容：面接
試 験 日：第1次試験合格者に後日連絡致します
会 場：JAさがえ西村山 本所（寒河江市中央工業団地75番地）
結 果：受験者に対して後日連絡致します

○経験者採用

- ・職 種：総合職（採用予定人数若干名）
- ・応募資格：45歳未満 学歴高校以上
- ・受付期間：随時
- ・内 容：適性検査、面接
- ・試 験 日：応募者に別途通知
- ・会 場：JAさがえ西村山本所 寒河江市中央工業団地75番地
- ・結 果：受験者に対して後日連絡致します。

〈応募書類〉

- ① 当JAの履歴書兼入所志願書（自筆）
 - ② 当JAの職務経歴書
 - ③ 写真2枚（最近6カ月以内に写した上半身で、縦4×横3cm）
 - ④ 各種免許または資格を有する者は、その証明書の写し
- ※1 ①②についてはHPより用紙をダウンロードしてください。
※2 ③の写真のうち1枚は①の履歴書に貼付けし、残りの1枚は受験票に使用するもので、裏面に氏名を記入して下さい。
※3 応募書類は返却しないものとします。

JA概要説明

- ・常時JAの概要を説明いたします。
- 下記お問い合わせ先へ、電子メールまたは電話にてお申し込み下さい。ご訪問お待ちしております。

【その他通知事項について】

1. お問い合わせ先

ご不明な点につきましては電子メールまたは電話にて下記までお問い合わせください。
郵便番号：〒991-0061
名 称：JAさがえ西村山 本所
住 所：寒河江市中央工業団地75番地
T E L：0237-86-8181（内線310）
F A X：0237-86-0633
U R L：http://www.ic-net.or.jp/home/jasagae/
E-mail：jasagae@ic-net.or.jp
担 当：管理部人事教育課 鈴木・眞木まで

KeepPer PRO SHOP

キーパープロショップ

(株)ジェイエイライフコーティングライフ TEL: 84-6697



新規割 5%OFF 乗換割 5%OFF 家族割 5%OFF WEB割 5%OFF

上記の割引2つまで適用可能で店頭表示価格より

最大10%OFF

ガラガラ鉄粉を取り、スベスベにします!



鉄粉取り半額!!

SS	¥2,750	→	¥1,375	S	¥2,970	→	¥1,485
M	¥3,310	→	¥1,655	L	¥3,620	→	¥1,810
LL	¥4,180	→	¥2,090	XL	¥4,730	→	¥2,365

ドライブスルー洗車機
2024年3月11日～31日

最高級洗車に使える 1,000%引券 プレゼント!!

★給油レシートの後についてくるので忘れずにお持ちください。

クーポンコード!
2024 3/1(金) ▶ 3/31(日)

給油前にクーポンコードを入力すると...
3%引券

★期間中に何度でもご利用になれます。★店頭で販売するガソリン・軽油に限ります。

クーポンコードは... **0330**

入力方法が不安な方はこちらを切り取り、スタッフにお見せください。スタッフが入力のお手伝いをいたします。

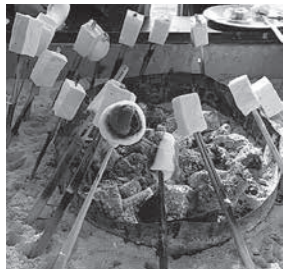


—河北町— 写真=囲炉裏を囲んで、4年ぶりに「田楽」を楽しむ満延5区の住民たち

冬の伝統行事「田楽」楽しむ

河北町満延5区の住民たち

河北町満延5区の住民たちが2月4日、近くの公民館で冬の伝統行事「田楽」を行い、豆腐などの具材に味噌を付けた炭火焼きを堪能しました。同区の恒例行事で4年ぶりに開き、待ちかねた多くの住民が訪れました。会場には1・8畝四方の大きな囲炉裏が置かれ、竹串に刺した餅や豆腐、コンニャクなどが炭火を囲むように並びました。程よく焼き上がるとクルミ味噌を付けて振る舞われ、来場者は伝統の味覚を楽しんでいました。



写真=山形市の「のし梅本舗佐藤屋」の社長・佐藤慎太郎さんが
実演を交えてアドバイスした



「上生菓子」作りに挑戦!

JA女性部大江支部の会員



JA女性部大江支部の部員らが1月22日、大江町のJA大江営農生活センターで上生菓子作りに挑戦しました。山形市の「のし梅本舗佐藤屋」の社長・佐藤慎太郎さんが講師を務め実演を交えてアドバイス。参加者は見本を参考に生地を細工し、三角ヘラや押し棒を巧みに使って「紅梅」や「へら菊」、「猫」などをモチーフにした生菓子を完成させました。

—大江町—



写真=「凍みもち」作りに追われる主婦たち

—朝日町— 「凍み餅」 寒風の軒下で…

朝日町で、厳冬の風物詩「凍み餅」作りがピークを迎えています。同町和合にある「ぱれっと企業組合」の加工施設では、主婦らが作業に従事。原料のうるち米ともち米を約1トン準備し、1月初旬から作業を始めました。原料の米を柔らかめに炊き、よくついて型にのし、凍らせて軒下につるします。乾燥後は油で揚げ、特性のタレにつけて仕上げます。出荷は3月末から始まり、町内の道の駅「りんごの森」や、JA産直施設などの店頭並びます。

写真=ろうそくの柔らかな光に包まれた幻想的な雪旅籠



—西川町—

宿場町、幻想的に再現

月山・志津温泉の「雪旅籠の灯り」

出羽三山行者でにぎわった昔の志津の町並みを雪で再現する、西川町志津温泉の「雪旅籠の灯り」が2月3日から25日まで開かれました。建屋内部でホットワインなどが楽しめる「アイスバー」や飲食コーナーなども設けられ、訪れた人たちは、ろうそくの柔らかな光に包まれた風情ある光景を楽しみました。温泉組合などが実行委員会を組織して開き19回目。雪像の制作は、県内外の大学生ボランティアなどが協力しました。

写真=2月3日には花火が打ち上げられ、雪の街並みを美しく照らし出した



理事会だより



第12回理事会が1月26日、JA本所農業技術対策室で開かれ、4議案を審議し承認されました。
 第1号議案 12月末事業実績及び月次決算検討について
 第2号議案 令和6年度内部監査計画について
 第3号議案 古佐川築堤に伴う河北ライスセンター解体後の方向性について
 第4号議案 令和3年産米粉用米精算について

賃貸物件情報

ネットで検索ジェイエイライフ
<http://www.jalife.jp/>

(株)ジェイエイライフ住宅不動産課
 TEL 0237-86-8289
 FAX 0237-86-8296

寒河江市 ☆あなたの希望にピッタリの物件お探しいたします。☆ 賃貸アパート (仲介)

所在地	タイプ	家賃	敷金礼金	共益費	駐車場	入居日	築年	交通(徒歩)/間取り	備考
山岸町	1DK	45,000	なし	込	1台込	即日	2004年	寒河江市役所前バス停・3分 洋7×1、DK	電子キーで鍵持帯の煩わしさなし☆広めの洋室で一人暮らしにおすすめ積水ハウス施工物件です☆
仲谷地	2DK	49,000	なし	込	2台込	即日	1998年	寒河江駅・15分 洋8×1、和6×1、DK	消雪設備付き駐車場☆追い焚き給湯付きで嬉しいコンビニ近く☆
内の袋	2LDK	58,000	なし	込	2台込	即日	2004年	寒河江駅・15分 洋6×2、LDK	エアコン・追い焚き給湯付き!スーパー・ホームセンターや病院近くで生活のし易さ◎
塩水	2LDK	61,000	なし	2,000	1台込	即日	2020年	西寒河江駅・10分 洋6×1、洋5.25×1、LDK	貴重な築浅物件!!嬉しいWi-Fi無料で設備充実☆

寒河江市 土地付建物 (中古物件:作業所) (仲介)

所在地	交通	価格	構造	築年数	土地面積	専有面積	地目	建ぺい率/容積率	用途地域	都市計画
寒河江市 大字島 字島南地内	南寒河江駅 徒歩2分	1,000万円	木造	31年 (1992年)	455.8㎡ 51㎡	119.25㎡	宅地	70%/200%	指定なし	非線引き

河北町 土地付建物 (中古物件:作業所) (仲介)

所在地	交通	価格	土地面積	地目	建ぺい率/容積率	用途地域	都市計画
河北町 谷地字谷地甲地内	河北町 役場前バス停 徒歩5分	680万円	261.42㎡、14.88㎡、19.38㎡ 153.93㎡ (合計449.63㎡)	宅地	80%/400%	商業地域	非線引き

—ご参加ください—

「大粒ぶどう栽培講座」を開きます

管内では「大粒ぶどう」の生産者が増加しており、苗木供給本数も毎年100本を超えています。
 JAでは、令和6年度から「大粒ぶどう栽培講座」を開き、生産者の技術向上などに努めてまいります。
 つきましては、下記により講座を開催いたしますので、ぜひご参加ください。

- 期 間 令和6年4月から、令和6年11月まで
- 内 容 病害虫防除・花穂整形・ジベレリン処理・摘粒・袋掛け・剪定等
現地研修を中心にして開催
- 講 師 山形県園芸研究所・西村山農業技術普及課・営農指導課
- 受 講 料 「視察研修」等の実費
- 申込締切 令和6年4月5日(金)

※申込み、お問い合わせは… JAさがえ西村山本所 営農指導課 (TEL 0237-86-8184)へ



「くだもの狩り」の総合受付・ご案内は…

さくらんぼ会館 (チェリーランド内) TEL 0237(86)1811 FAX 0237(86)9922
 農園予約サイト「まるかじりさがえ」好評公開中! スマホからもアクセスできます!
<https://sakuranbo.info/sagae>



家庭菜園

あなたもチャレンジ!



スイカはアフリカ南部カラハリ砂漠が原産のため、高温、強い光と乾燥でおいしいものが取れます。中間地では温床内で3、4月に種をまき、7、8月に収穫します。生育と病気に強い接ぎ木苗が市販されており、利用すると便利です。

【品種】

家庭菜園では重さ2、3kg程度の小玉スイカがお薦めです。赤肉球形では「姫甘泉」「丸種」、「紅しずく」(タキイ種苗)、「紅こだま」(サカタのタネ)など、赤肉種(円(だん)形では「姫まくら」(丸種)、「マダーボール」(ヴィルモン)みかど)などがあります。

【種まき】

温床マットなどで25〜30度に加温したトンネル内(図1)で培養土を詰めた9cmポリポットに3粒ずつ種をまきます。本葉

図1 加温育苗

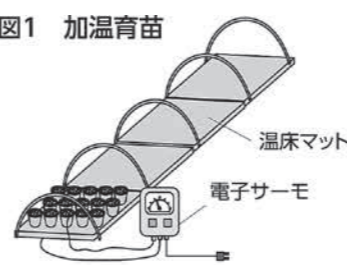


図2 畑の準備

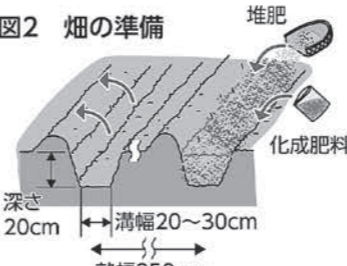


図3 植え付け

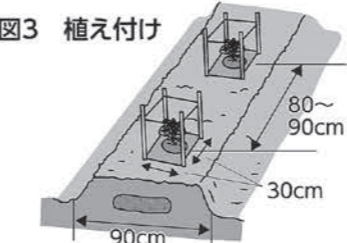


図4 整枝

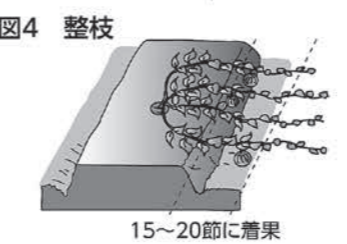


図5 収穫



【畑の準備】
 植え付け2週間前までに1平方m当たり100g程度の苦土石灰を散布し、土とよく混ぜておきます。次に、畝幅250cm、深さ20cmの溝を掘り、この溝1平方m当たり化成肥料(NPK各成分10%・100gと堆肥2kgを施します。この溝を中心に土を戻して幅90cm、高さ10cm程度のベッド(栽培床を作り(図2)、黒マルチを張ります。
 【植え付けと保温】
 風のない暖かい日に、深植えにならないよう株間80〜90cmに植え付けます。植え付け後は保温と風よけのために、ビニールで

【整枝・敷きわら・追肥】
 本葉5、6枚で摘心し、強い子づる4本を伸ばします。つるが伸びていく場所にわらやつるが絡むシートを敷き、つるを片方に振り向けて重ならないように配置します(図4)。つるの長さが50cm程度と果実が卵大程度るとき、1株当たり化成肥料50g程度をつる先に散布します。
 【人工交配・摘果】
 強い子づる3本に着果させるため、親づるから数えて15〜20節目の雌花全てに交配します。早朝(9時ごろまで)に雄花を切り取り、花粉を雌花の柱頭にすり付け

【病害虫の防除】
 茎葉が日中しおれ、葉が割れるつる割れ病には、接ぎ木苗を使います。うどんこ病、アブラムシ、ハダニなどが発生したら登録農薬で防除します。
 【収穫】
 小玉スイカは開花後(交配後)35〜40日で熟してきます。収穫適期は、①巻きひげが枯れている②果実の肩が張り光沢が出ている③果実の肩部分がへこみ、指で押すと弾力を感じる④地面に付く果皮が濃黄色となるなどでも判断できます(図5)。

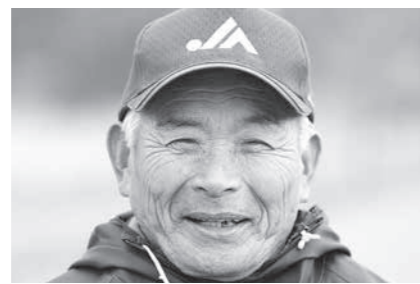
小玉スイカ
 ～甘みが強く手頃な大きさ～





市内の観光いちご園へ、家族でイチゴ狩りに出かける予定です。楽しみです～。

寒河江市 渡辺 一恵さん
渡辺 紬義くん



暖冬の年は、春先の遅霜が心配ですね。今年もおいしいリンゴ作りに頑張ります！

朝日町 白田 栄一さん



歩夢は、この春から小学1年生。お友だちいっぱいあって、お勉強も頑張ってるね。

河北町 山泉 歩夢くん
山泉 麻美さん



颯斗は、3月に東京で開かれる野球の全国大会に出場します。全国制覇を目指してね！

大江町 奥山 空悟さん
奥山 紀美子さん
奥山 颯斗さん



近くの「天狗山」は、毎年多くの客でにぎわいます。客のお世話も楽しいですよ。

西川町 白田 富美子さん
白田 幸一さん



お散歩中です。愛犬の「ジャック」は優しくて賢い。一緒に旅行に行けたらいいね～。

寒河江市 愛犬の「ジャック」くん
煤津 和美さん



朝日町和合

清野 由奈さん (18歳)

愛犬の「コナン」くん (11歳)

甘えん坊で、焼きもち焼きという「コナン」くん。お散歩が大好きで、朝夕の2回、自宅周辺の遊歩を楽しんでいるとか。由奈さんは「家族に癒しを与えてくれる大切な存在」と話し、「これまでよりも、もっと楽しいことを沢山経験させてあげたい」と感謝の思いを語ってくれました。



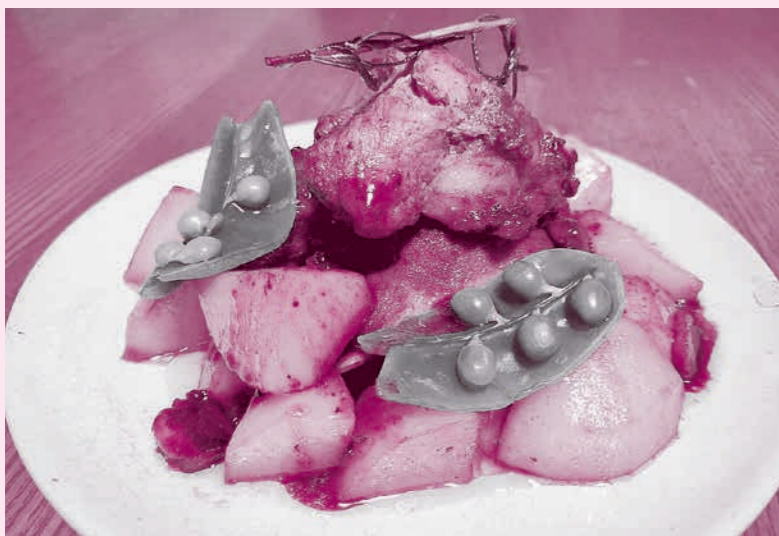
スペアリブと新ジャガのカレー煮

〈材料〉(3人分)

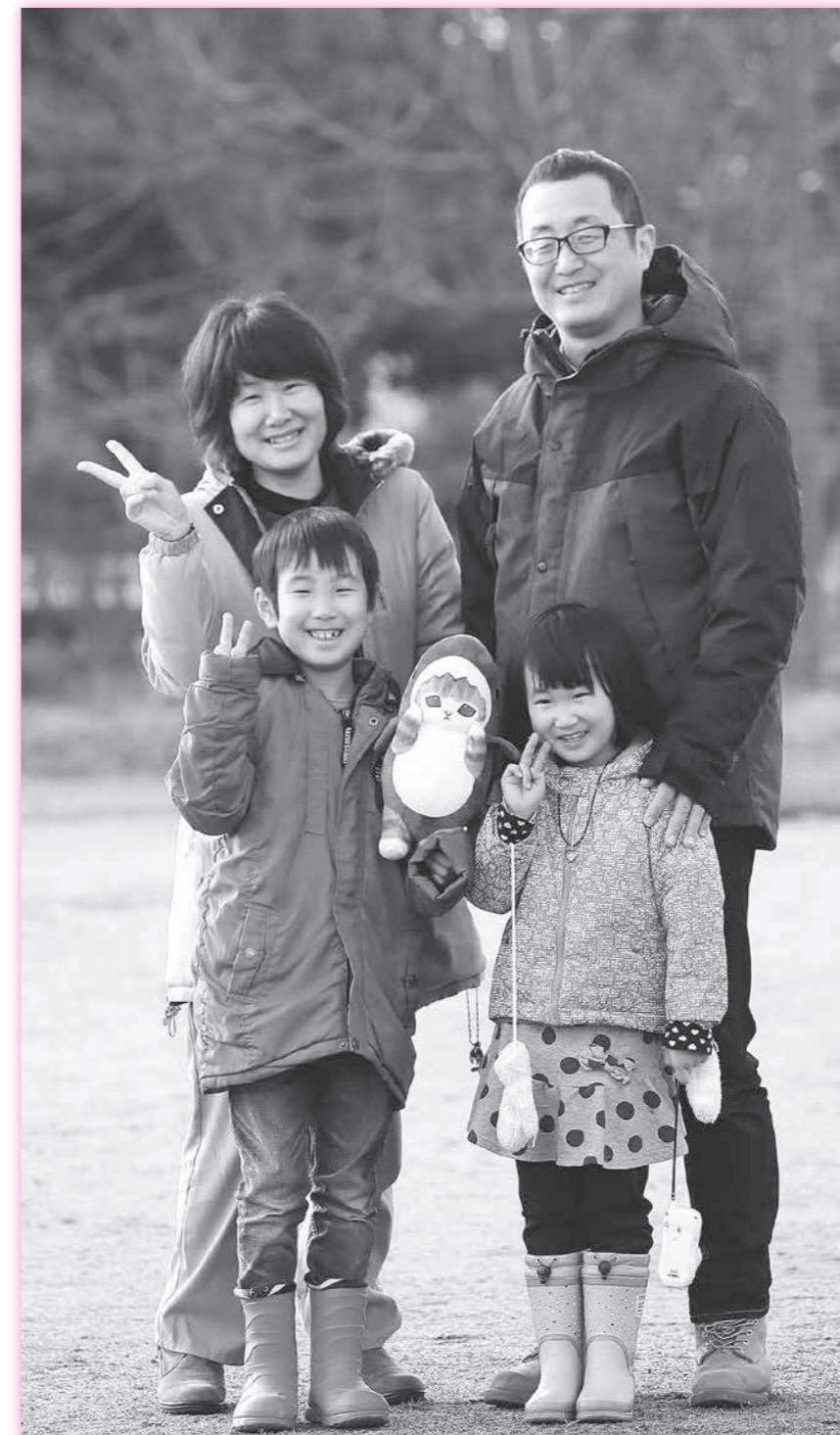
スペアリブ …… 300g	Aたれ
ショウガ …… 適宜	カレー粉 …… 小さじ1
ネギ(青い部分) 適宜	水 …… 200ml
新ジャガ…2個	料理酒 …… 200ml
スナップエンドウ… 適宜	みりん …… 100ml
ニンニク …… 1片	しょうゆ …… 100ml
サラダ油 …… 大さじ1	砂糖 …… 大さじ1
	ローズマリー 1本

〈作り方〉

- 鍋にたっぷりの水とショウガ、ネギを入れ、スペアリブを柔らかくなるまで下ゆです。新ジャガは皮をむきラップにくるんで電子レンジ(600W)で竹串が通るくらいまで3分程度加熱し、8等分に切る。スナップエンドウはゆで、ニンニクはつぶしておく。
- フライパンにサラダ油を熱し、ニンニクとスペアリブを入れる(1のショウガ、ネギは香り付けのため使わない)。両面に焼き色を付け、新ジャガを入れる。
- Aを(2)に入れ強火にかける。たれを絡めながらとろみが付くまで煮込む。
- 器にスペアリブと新ジャガを取り出して盛り付け、スナップエンドウを飾り、残りのたれをかけて出来上がり。



○永井智一(ながい・ともかず)…
茨城県笠間市にある「天晴(旧キッチン晴人)」オーナーシェフ



寒河江市新山町

齋藤 裕樹さん (46)
智弘さん (41)
大地 くん (8)
充希 ちゃん (5)

キャンピングカーで雄大な北海道を旅したい

防災関係の会社で働くお父さんは、体を動かすことが好き。休日はマラソンや自転車、スキーなどを楽しんでいるとか。鍼灸マッサージ師の免許を持つお母さんは、マルシェなどに出店して本格的に活動始める予定とか。趣味は、お子様たちとお料理やお菓子作りを楽しむこと。小学2年生の大地くんは図工が得意で、将来の夢はクルマを売る仕事に就くこと。幼稚園児で年中組の充希ちゃんはカルタ遊びが好きで、大好きな食べ物はイチゴとチョコとチーズとか。家族の夢は?「キャンピングカーで雄大な北海道を旅すること!」と笑顔で話すみなさんです。



ほっとこむ

おたより紹介します。

♥大江町本郷丙

PN「焼豚」さん(53)パート

今年は「春」の訪れが早いようです。春播きの種や苗、どうしようか~と考えている時が楽しいです。

…日本気象協会によると、今年の春は高温傾向で、例年より早く夏物アイテムの需要が増える見通しだそうです。

♥寒河江市島

海野 ゆかりさん(39)主婦

雪道運転が苦手な私は、今年暖冬でよかったと思っていました。でも、農作物への影響があるかも知れないですね。被害が少ないといいなと思います。

…国際環境NGOグリーンピースによると「暖冬は食料や水資源の枯渇など、私たちの生存を脅かすさまざまな事態を引き起こし、むしろ心配すべき」と述べています。

♥西川町間沢

PN「花ハナ」さん(31歳)会社員

クイズの答え「ウシオジル」に導かれ、「上巳の節句」について調べてみました。人形の飾り方、表情や役割、お供え物、祝い善のことなど、今さらながら一つ勉強になりました。同時に、人形の視線が怖いと思った当時の記憶もよみがえってきました。

…雛人形や日本人形はリアルな作りとあって、怖い思いをしたという方も多いようですなえ。(笑)

♥山形市松町

PN「すず」さん(13歳)中学1年生

寒河江のおばあちゃん「あぐりん」を読むのが楽しみです。小学生の時は、毎週遊びに行っていたけれど、今は部活などがあって、月2回くらいになりました。寒河江が大好きなので、出来るだけ遊びに行きます!(JAアイスも楽しみなので)

…広報マンも、「すず」と同じでした。おいしいものをたくさん食べて、従姉妹たちと楽しく遊ぶおばあちゃん家が好きでした。想い起こすと、今でも穏やかな気持ちになります…。

♥西川町間沢

PN「ピンクのハニー」さん(62歳)主婦

「あとがき」を読んで、一足早く春を感じました。春の味「ふきのとうの天ぷら」、おいしいですよ!! 今年は雪が少なく「ふきのとう」や「カタクリ」など、春の野草の芽吹き早いのでしょうか。日常の他愛もない暮らし、大事にしていきたいと思います。

…ほろ苦い「ふきのとう」を香ばしい天ぷらにすると、おかずやお酒のおつまみにピッタリの一品となりますね。

♥大江町本郷丙

PN「こづめ」さん(39)パート

2年ほど前からキャベツ作りに挑戦しているのですが、苗作りからうまくいかず…。今年もやってみようと思います。

…YouTubeの「農家直伝!家庭菜園らいつ/キャベツを発芽させる農家の技!」を参考にされてみてはいかがでしょうか? 成功をお祈りしております~。

♥河北町谷地所岡

PN「こたつむりの母」さん(45歳)介護士

先日、JAのATMで「あぐりん」をいただき読みました。いつの間にか、表紙が「男性」になっており、男性も良いと思いました。

…一人一人の人間が、性別にかかわらず平等に権利や機会を分かちあうことを目指す「ジェンダー平等」の理念に基づいています。イケメンさんの登場にご期待くださいね~。

ほんわか・たいむ

写真にくだもの好きの泰志くん。コンテナの中でおもちゃを手に、果樹の出荷作業の終わりを待っています。



寒河江市柴橋
泰山 泰志くん(11ヶ月)
父:倉太さん・母:芹奈さん

●ほかにメッセージを寄せてくださった方々

●寒河江市/PN「ムラちゃん」さん・PN「ヒロリン」さん・PN「茶々丸」さん・PN「プチトマト」さん・PN「車のナンバー1128さん」さん・PN「コムギ」さん・PN「にゃんこちゃん」さん・PN「かわばあば」さん・PN「スイーツ大好き」さん・渡辺久美子さん・PN「ダダダ」さん・PN「きえちゃん」さん・齊藤純子さん・渡邊トシ子さん・PN「いーちゃん」さん・PN「野球少年」さん・PN「赤ベコ」さん・PN「どろんこちゃん」さん・PN「りんご大好き」さん・PN「マミイ」さん・PN「みつちゃん」さん・PN「しょうちゅうじい」さん・PN「N」さん・PN「ジグソーパズル」さん・PN「タマジイ」さん・PN「白岩オーバー」さん・PN「アイちゃん」さん・PN「原辰」さん・柏倉美和子さん・工藤和子さん・PN「ロイママ」さん・PN「もっこ」さん・PN「ルナ」さん・PN「クルミの妹」さん・PN「ハゲ頭のじいじ」さん・PN「ねこ大好き」さん・工藤エミ子さん・工藤良一さん・菊地久子さん・PN「はなじい」さん・PN「本橋のトローザン」さん・渡邊善美さん・PN「ばあば」さん・PN「エイジーズ」さん・PN「シーズンラブ」さん・情野玲子さん・PN「畑仕事がんばるぞー!」さん●大江町/PN「さかみちリリー」さん・PN「かつちゃん」さん・PN「ルイ」さん・PN「心はダダダ」さん・PN「スポーツ観戦大好きオバサン」さん●朝日町/PN「モーモーウシコ」さん・PN「ひだまり」さん・みながわ さらさん・PN「ベリリー」さん・PN「コタロウちゃん」さん・菅井俊逸さん・PN「うさ子」さん●西川町/PN「のんべえ」さん・PN「キティママ」さん・PN「チャスケ」さん・荒木あさ子さん・PN「鬼ちゃん」さん・PN「ミーちゃん大好き」さん・伊藤芳子さん・荒木琉志さん・荒木啓佑さん・荒木脩太さん・PN「畑のお肉」さん・長岡千枝子さん・PN「泰吉と仁美のパーバ」さん・長岡エミ子さん・PN「雪ん子」さん●河北町/斎藤是さん・角川洋一さん・PN「はがらかバアちゃん」さん・竹屋八十子さん・田宮綾子さん・PN「JAアイス大好き」さん・PN「ニャーニャーパーバ」さん・工藤千恵子さん・PN「きらきら星」さん・高橋昌之さん・PN「アイス・スキ」さん・PN「野菜大好き母さん」さん・PN「じんじ異動」さん・PN「GG吉田」さん●山形市/PN「分家のメグちゃん」さん・PN「Yes家.No-家」さん●天童市/PN「うさぎのミミ」さん●村山市/PN「チコちゃんにごしゃがれる」さん●米沢市/PN「まいにちアイス」さん・PN「ねこニャン」さん・PN「ekクロススペース」さん●中山町/PN「まーくん」さん●宮城県柴田町/櫻井光子さん●埼玉県滑川町/高橋光輝さん

♥大江町左沢

PN「グリーンアップル」さん(45歳)調理師

毎回、楽しみに読んでいます。早く春がきますように…。

…こよみは、いよいよ3月。春を探しに、野山の散策も楽しそうです~。桜花爛漫の季節、待ち遠しいですね~。

♥西川町海味

PN「らわーほむ」さん(40歳)主婦

イタリア野菜を作る若者の笑顔に「ほっこり」した2月号です。イタリア野菜は食べ方が分からず敬遠しがちですが、新作にチャレンジしてみたくなりました!!

…河北町は、日本有数のイタリア野菜の産地。現在約45品目が栽培されているそうですよ~。

♥朝日町三中

PN「はなびちよ」さん(62歳)農業

寒河江市の観光イチゴ園、行きたいです。入園料はいくらかな?

…3月31日までの「雪中イチゴ狩り」期間は30分食べ放題で中学生以上2,200円、小学生1,650円、幼児(3歳以上)1,100円、3歳未満は無料。4月からは別料金です。要予約で、お問い合わせはJA観光農業課☎0237-86-1811へお願いいたします~。

♥寒河江市日田

PN「まっちゃん」さん(66歳)無職

退職して野菜作りをはじめましたが、なかなかうまくいきません。「あぐりん」の家庭菜園を参考にしています。

…JAは、定年帰農者や基礎から農業を学びたい人を対象に、毎年「営農講座」を開いていますよ~。営農指導員や嘱託指導士らが講師を務め、4月から12月まで10回程度の講義を行います。受講料2万円が必要ですが、ぜひ参加してみてくださいはいかがでしょうか~。それでは、また来月お会いいたしましょう~。

お楽しみクイズ 2月号の解答 当選者 応募総数109通

■記念品
JAアイス券3枚
の当選者

- 寒河江市内の袋・PN「いーちゃん」さん
- 寒河江市西根・PN「しょうちゅうじい」さん
- 寒河江市下河原・PN「ロイママ」さん
- 寒河江市ほなみ・PN「スイーツ大好き」さん
- 寒河江市本橋・PN「コムギ」さん
- 大江町左沢・PN「グリーンアップル」さん
- 朝日町宮宿・PN「ベリリー」さん
- 西川町吉川・荒木あさ子さん
- 西川町吉川・荒木啓佑さん
- 河北町谷地・PN「JAアイス大好き」さん

2月号の
答え ウシオジル



- 皆さんの解答を募集します。正解者の中から抽選で「JAアイス券3枚」を10名の方にプレゼントします。
- 応募は官製はがきに答え、住所、氏名、年齢、職業、あぐりんの感想を記入し、〒991-0061 寒河江市中央工業団地75番地「JAさげ西村山 あぐりん編集部」まで応募してください。
- 応募締め切り 令和6年3月19日(火)必着
- 応募いただいた内容は誌面に掲載させていただくことがありますので、あらかじめご了承ください。



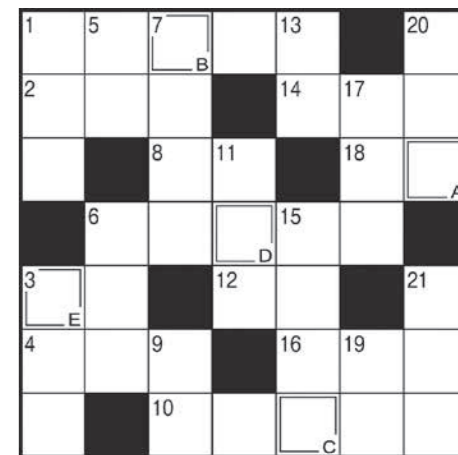
お楽しみクイズ

タテのカギ

- ①ゴルフプレーヤーがカードに記録します
- ②眠いときに出ます
- ③アマではありません
- ④お花見といえばこの花
- ⑤テレビやエアコンの操作に使います
- ⑥お酒は飲めません
- ⑦みそ汁の具にしてもおいしい二枚貝
- ⑧ストレスがたまるとこぼしたくなることも
- ⑨ダブルプレーともいいます
- ⑩湯が冷めないよう——ポットに入れた
- ⑪当たりかな、外れかな
- ⑫山梨県の県庁所在地である市
- ⑬馬に乗る人のこと

ヨコのカギ

- ①冬がウインターなら、春は
- ②天ぷらやフライに付けられています
- ③煮物を作るときにすくうこともあります
- ④水中をふわふわと漂う生き物
- ⑤平面は2次元、立体は
- ⑥桃太郎がきび団子を着けていた場所
- ⑦入学式で胸に着けるお母さんもいます
- ⑧メジロやヒヨドリが吸うもの
- ⑨関東——、——裁判所
- ⑩漢字で書くと土筆。春の山菜です
- ⑪オンの反対語



◎二重マスの文字をA~Eの順に並べてできる言葉は何でしょうか?



啓翁桜 栽培1年 県品評会で銅賞の快挙

大江町柳川

佐々木 晶子さん(43)



大江町に移住し「啓翁桜」の栽培を始めて1年になる佐々木晶子さんは、今年1月に山形市で開催された「県『啓翁桜』品評会・21の部(枝丈145センチ)」で、見事「銅賞」を受賞しました。県内から選りすぐりの75点が出品され、県の担当者や市場関係者らが花芽、枝ぶりなどを審査しました。

終了後は、花き農家を目指して「OSIN(おしん)の会(大江町就農研修生受入協議会)」の受け入れ農家の下で2年間研修し、昨年春に独立したばかりです。現在同会に所属し、地元農家から借り受けた圃場で「啓翁桜」1・2畝を栽培しています。佐々木さんは「啓翁桜は農薬を使わない栽培が可能で、環境に優しく人と生きものに思いやる農業ができる。自身の理念に合致している」と強調。その上で「秀品を多く生産することで安定収入を目指し、生産量日本一のブランド産地の名声にもつながっていききたい」と意欲を示しています。

あとがき



「春の枝に花あり 夏の枝に葉あり 秋の枝に果あり 冬の枝に慰めあり…」内村鑑三の詩「寒中の木の芽」の一節です。逆境や不遇の時にあっても、春は変わらぬ巡り、美しい花を咲かせます。

時を彩るのが「ひな祭り」。美しく可愛らしく、それでいて、どこか寂しさをも秘めている…。そんな情緒は、三寒四温の春の気まぐれな陽気のせいかも知れません。

「ひさかたの 光のどけき 春の日に しづ心なく 花の散るらむ」(紀友則)

春つららかにはまだ早いです。春眠(はるね)を覚えずの季節が待ち遠しい今日この頃…。寒中の木の芽の開花をせかすように、桜前線は急ぎ足で列島を北上中です。(Y・I)