

くらしと大地の応援マガジン

ふれあい
あぐりん



Vol.385
令和8年
4月号

 JAさがえ西村山

JAさがえ西村山

新採職員紹介

新たに4名の新規採用職員が当JAに入所いたしました。
皆さまのお役に立てるよう一生懸命頑張りますので、よろしくお願いいたします。

令和8年度 ニューフェイス

①氏名 ②配属先 ③どんな職員になりたいか



① ひきち けん
引地 健 (18歳)

② 寒河江営農生活センター
営農経済課 営農経済係

③ 仕事に責任を持ち、組合員や地域の皆様に信頼していただけるよう、日々全力で頑張ります。



① さとう まな
佐藤 愛 (20歳)

② 寒河江東支所 共済課
共済係

③ 組合員の方々、地域の皆様に信頼していただけるよう、仕事に責任を持って頑張ります。



① わたなべ ひゆう
渡邊 陽 佑 (19歳)

② 大江支所 金融課
金融係

③ 「努力・忠誠・リスペクト」を持ち、組合員や地域の皆様に愛される職員を目指してまいります。



① はなわ けいと
花輪 恵 永 (18歳)

② 河北営農生活センター
営農経済課 営農経済係

③ 組合員の方々、地域の皆様への貢献を第一に考え、業務や行動に責任を持ち、自分にやれる事を一杯頑張っていきます。

退職者

永きにわたり組合員・地域の皆さまにお世話になり、大変ありがとうございました。



管理部
伊藤 芳明

令和8年2月27日付
(昭和55年4月1日入所)



特販部
逸見 清子

令和8年2月27日付
(昭和50年4月1日入所)

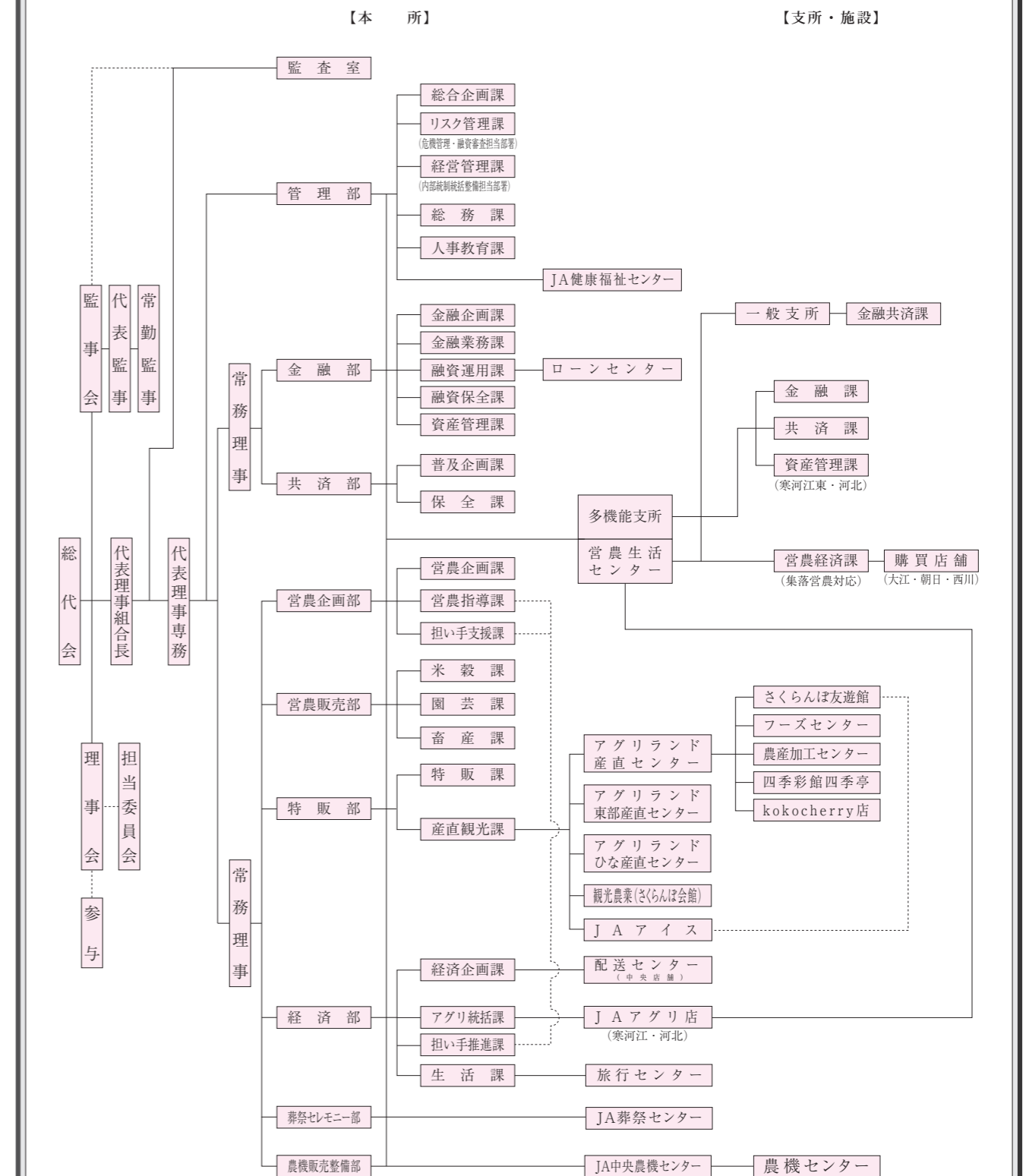


管理部
中村 由之

令和8年2月27日付
(昭和55年4月1日入所)

組合の機構図

令和8年3月1日現在





管内産「酒米」の純米酒

デビューから20年 「清流寒河江川」 新酒を発表

JAと寒河江酒蔵協議会は3月11日、管内産の酒造好適米を使い、地元酒造会社4社が醸造した純米酒「清流寒河江川」の新酒発表会を寒河江市の「ホテル・シンフォニー」で開きました。

米の消費拡大などを目指し、酒造会社などと協力して平成12年から取り組んでいます。

古澤酒造が「出羽の里」の純米吟醸酒、千代寿虎屋が「豊国」の特別純米酒、月山酒造が「出羽燦々」の純米大吟醸酒、和田酒造が「改良信交」の特別純米酒を醸造。各蔵元が腕によりかけた自慢の味わいを楽しまれます。

発表会には、生産者や酒蔵、JA役員ら約40人が出席。鏡開きの後、新酒を試飲しました。価格は税込で、特別純米酒と純米吟醸酒が共に1630円、純米大吟醸酒が1850円。JAのオリジナル産直センターなどで購入できます。



写真ⅡJA本所に防霜対策本部が設置された

「さがえ西村山防霜対策本部」を設置

JAさがえ西村山は3月16日、寒河江市のJA本所に「防霜対策本部」を設置しました。期間は5月20日まで。安孫子常哉組合長を本部長とし、注意を促すチラシを配布する他、LINEや広報車を活用して、霜注意報や警報を迅速に知らせます。また、燃烧資材や霜害防止機材の普及にも力を入れる他、降霜があった場合には被害を調査し、状況に応じて対策を講じる予定です。

JA 女性部応援 「定期貯金」「定期積金」 発売中!



～令和8年 5月29日(金)まで

★きらり★

※満期を迎えるJA女性部応援定期積金「さくら」の満期払戻金が対象となります。預け入れ金額30万円を1口として、懸賞品の抽選権を付与します。

JA 女性部応援定期積金

★さくら★

抽選で **豪華賞品が当たる!**

預入金額30万円につき1口の懸賞品抽選権を付与します。

1等 旅行券 ¥30,000 1名	2等 Nツアー券 10,000円分 3名	3等 JAアグリ券 3,000円分 5名
Nツアー券 30,000円分 1名	4等 JAアグリ券 1,000円分 10名	5等 バックご飯 150g 60名

●特典 **店頭表示金利+0.05%**の金利を適用します。
(口座振替扱いの場合に限ります)

詳しくは、お近くの本・支所へお問い合わせください。

JAの自動車共済

比べてください! 安くなるかも!?

お車のご購入を検討されている方や、月々の固定費を見直したい方は、ぜひお見積りください!

お見積り
最大で
1000円
差額が当たる!

さらに!
自動車保険証券
スマホで申し込み
5倍!

JAを試してみるとおトク!

お問い合わせは、
お近くの各支所 共済窓口まで

- 寒河江東支所
- 寒河江西支所
- 西根支所
- 柴橋支所
- 大江支所
- 朝日支所
- 西川支所
- 河北支所

2508990083



「くだもの狩り」の総合受付・ご案内は…

さくらんぼ会館 (チェリーランド内) TEL 0237(86)1811 FAX 0237(86)9922
農園予約サイト「まるかじりさがえ」好評公開中! スマホからもアクセスできます!
<https://sakuranbo.info/sagae>



「JA農家応援券」

10,000円で
1,500円
お得

令和8年
販売期間：4月1日(水)～4月30日(木) ※午後3時まで

令和8年
使用期間：4月1日(水)～9月30日(水)

販売金額：1セット 10,000円

額面：11,500円分
1,000円券×10枚 500円券×3枚 合計13枚

ご確認ください

- おつりは出ませんので、ご了承ください。
- 現金、金券（アグリ券等）との引き換えはできません。
- 今年度から、管内給油所で使用するプリペイドカードの各支所窓口販売は行わないこととなりました。ただし、JA農家応援券によるプリペイドカードへのチャージが管内給油所で可能となりますので、ご利用ください。なお、プリペイドカードのチャージは給油所の窓口のみ対応となります。
※チャージ金額は、1万円単位での対応となります。
- JA農家応援券を譲渡して購入すること及び共同購入はできません。
- JA農家応援券の返品はできません。
- 購買及び販売等、各事業未収金への入金及び各種利用料、レンタル料の支払いには、使用できません。
- 使用期間を過ぎたJA農家応援券はご利用できなくなりますので、ご注意ください。

販売対象：農家組合員

購入限度：1農家組合員あたり最大10セット

販売窓口：JA各支所窓口

取扱店：さがえ西村山農業協同組合、(株)ジェイエイライフの各施設

詳しくは、各支所へお問い合わせください。

農作業に
困っていませんか？

農作業受託のご案内

労力不足で悩んでいる！農地の管理に困っている！
当社では、農作業の受託（請負）を促進し、継続できる農業の普及と地域農業の応援に取り組んでまいります。

作業内容 ●耕転 ●農薬散布 ●除草作業 ●ハウス解体
●伐採 ●抜根・整地等の圃場整備作業 ●改植の作業補助

☆作業料金については、耕地の遠近・分散・作業内容により策定いたします。
※但し現場状況や作業内容によりお断りする場合がございます。

お問合せ先 寒河江市中央工業団地81番地
株式会社さがえ西村山ジェイエイファーム
TEL86-1380、FAX86-1381 担当：山崎・木村まで

お気軽に、ご相談ください



セレモニーホールJAやすらぎ朝日

大切なご家族のご葬儀を
お手伝いします



やすらぎ倶楽部会員募集 会員になると様々な特典がございます

入会方法 入会金 5,000円

(月々の会費や年会費は一切不要です。)

詳しくは葬祭センターへ
お問い合わせ下さい。

会員様
特典1

通夜室ご宿泊料金

2泊3日
までは

50,000円
55,000円(税込)でご利用できます。

3泊以上は
(何泊でも)

70,000円
77,000円(税込)でご利用できます。

サービス
内容

●通夜祭壇 ●アメニティー一式(5人分) ●忌中行灯 ●祭壇用生花 ●枕団子・枕飯
●線香ローソク一式 ●渦巻き線香 ●遺族用布団5組 ●事務用品 ●バック米10食分

当センター通夜室は
寒河江・西村山地域に
6施設となります。

- ◆寒河江地区「楓」
- ◆寒河江地区「蓮」
- ◆寒河江地区「椿」
- ◆河北地区
- ◆大江地区
- ◆朝日地区

事前相談など是非お気軽にご相談ください

厚生労働省認定
葬祭ディレクター1級取得事務所

JAさがえ西村山 葬祭センター

年中無休24時間対応

もしもの時は電話1本でご対応いたします

〒990-0523
山形県寒河江市大字八鍬字南740-5

TEL.0237-83-1059 FAX.0237-83-1058



理事会だより

第14回理事会が2月27日、JA本所・農業技術対策室で開かれ、14議案を審議し承認されました。

- | | |
|-----------------------------------------|------------------------------------------|
| 第1号議案 1月末事業実績及び月次決算検討について | 第8号議案 個人情報保護法等に基づく公表事項等の一部変更について |
| 第2号議案 令和8年度「コンプライアンス・プログラム」の策定について | 第9号議案 情報セキュリティ方針及び基本規程の一部変更について |
| 第3号議案 JA農家応援券の発行について | 第10号議案 旧中部ライスセンターの売却について |
| 第4号議案 目的積立金の取り崩しについて | 第11号議案 障害福祉サービス居宅介護（障害者ヘルパー）事業廃止について |
| 第5号議案 固定資産の減損処理について | 第12号議案 令和8年度信用事業運営にかかる貸付金利率の最高限度等の設定について |
| 第6号議案 就業規則等の一部変更について | 第13号議案 令和8年度余裕金運用について |
| 第7号議案 宅地等供給事業実施規程及び宅地等供給事業実施要領の一部変更について | 第14号議案 大口貸出先に対する貸出金の承認について |

令和9年度
さがえ西村山農業協同組合職員募集

1. 応募資格

募集職種 【総合職】 【介護職】

大学・短大・専門・高校（新卒 令和9年3月卒業見込みの者）
（既卒 概ね卒業後4年程度）

※介護職については介護福祉士免許取得または取得見込みのもの

2. 応募書類提出先

- ・当JAの履歴書兼入所志願書
- ・各種免許または資格を有するものは、その証明書の写し
- ・学業成績証明書
- ・卒業または卒業見込証明書

※他、ハローワーク及び当JAのホームページをご確認ください

問い合わせ先

管理部人事教育課
電話：0237-86-8181 FAX:0237-86-0633
Mail: jasagae@ic-net.or.jp

3. 試験方法及び試験日について

- ・一次試験 適正検査
- ・二次試験 面接

試験日：令和8年4月3日(金)

職場見学及び
説明会についても
受付しております

○キャリア採用についても
随時応募受付中です



賃貸・売買物件情報

ネットで検索ジエイライフ!
http://www.jalife.jp/

(株)ジエイライフ住宅不動産課

TEL 0237-86-8289
FAX 0237-86-8296

一戸建て住宅

畑付き戸建て

農地

アパート

不動産に関するお悩み、ぜひご相談ください!

土地を売りたいけど、いくらで売れる?

戸建て住宅を売りたい! / 買いたい!

田んぼって売れる?

アパート建設や空地の有効活用
について知りたい!

あなたの希望にぴったりの物件を、お探しいたします

物件探しにアクセスできるQRコードです。⇒



(株)ジエイライフ住宅不動産課 滝江江市本町一丁目9番28号 TEL: 0237-86-8289 Fax: 0237-86-8296

あなたもチャレンジ!
家庭菜園

アフリカ原産のオクラは暑さに強く、真夏に美しい黄色の花が次々に咲いて、実になります。一方で寒さには弱く、10度以下の低温になると生育が停止してしまいます。

【品種】

「アーリーファイブ」（タキイ種苗）、「ピークファイブ」（サカタのタネ）、「ブルスカイ」（ヴィルモランみかど）などの五角種や、大きく育っても堅くならない丸さや種の「ヘルシエ」（タキイ種苗）、「みどり丸ノ助」（サカタのタネ）などがあります。

【畑の準備】

植え付け2週間前に1平方m当たり苦土石灰100g程度を散布して耕耘（こつん）しておきます。次に、1週間前に化成肥料（NPK各成分10%）200gと堆肥2kgを施して土とよく混ぜておきます。元肥の窒素量が多いと実の付きが悪くなるので注意が必要です。2条植えではベッド幅は約90cmにし、地温を確保するため黒マルチを張ります。

【種まき】
高温性のため、まだ地温が低い時期に

早まきしても発芽しにくく育ちも悪くなってしまう。地温が15度以上になってから種まきします。

ポットで栽培して植え替える場合は、9cmポリポットに4、5粒まき、発芽後の間引きはしません（図1）。間引かず栽培することで生長を抑制し、実が堅くなることを抑えます。じかまきでは株間30cm間隔に5、6粒の種をまき、1cmほど覆土して軽く鎮圧します。種は堅く吸水しにくいので、一晩水に漬けてからまくと良いでしょう。

【管理】

2条植え（またはじかまき）では条間約40cm、株間約30cmとし、本葉2、3枚の間引きをしない苗を植え付けます（図2）。じかまきでは本葉2、3枚のときに間引いて4本残します。

追肥は、1回目の収穫の開始時期に1平方m当たり化成肥料30g、それ以降は月2回、1回当たり1平方m当たり50gを与えます。マルチ栽培では、マルチをめくって畝の両側に化成肥料を散布します。

収穫ごとに着果した節の下の葉1、



園芸研究家●成松次郎
オクラ

密植栽培で生長を抑えて
柔らかい実を楽しむ

2枚を残し、その下の葉を取り除きます（図3）。摘葉は通風、採光が良くなり側枝の発生と着果を促します。

【病害虫防除】

アブラムシ、カメムシ、ハスモンヨトウは登録農薬で早めに防除します。なお、ネコフセンチュウが根に付くと生育が悪くなるので、前年作の野菜に被害があれば、他の畑または別の畝を選びましょう。

【収穫】

開花後7〜10日の若い実を、五角種は長さ7、8cm、丸さや種は長さ10〜15cmで収穫します（図4）。日照不足や低温が原因で、実に米粒大の突起物ができる「いぼ果」となる場合がありますが、食べても差し支えありません。

図1 苗作り

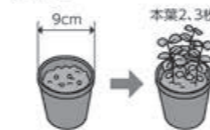


図2 植え付け

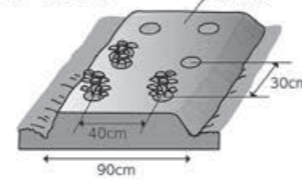
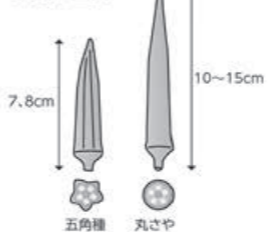


図3 収穫・摘葉



図4 収穫の目安



栽培カレンダー（オクラ）

	3月	4月	5月	6月	7月	8月	9月	10月
冷涼地			●	▲	○	■		
中間地		●	▲	○	■			
暖地	●	▲	○	■				

● 種まき ■■■ 苗作り ▲ 植え付け ○ トンネル ■ 生育 ■■ 収穫





春限定

—JA「さくらんぼ友遊館」—

「ふきのとうピザ」

「さくらんぼ友遊館」は4月1日、「ふきのとうピザ」を発売しました。毎年春の定番になっている人気のピザです。管内で採れたフキノトウを使用した「ふきのとう味噌」に、チーズと玉ネギをトッピング。仕上げに海苔を散らしています。香り高いフキノトウの風味に、海苔の相性がバッチリ！4月末まで楽しむことができます。価格は税込み1枚1000円。

表紙のよこがお



寒河江市西根

はが せい
芳賀 星空さん (21)

- ・職業…会社員(生花店)
- ・趣味…ゲーム
- ・特技…バスケット
- ・好きな食べ物…チョコレート
- ・嫌いな食べ物…ゴーヤ
- ・理想の男性…おもしろい人
- ・将来の夢…旅行で全国制覇

子供の頃からの夢だった花屋さんに勤めて、もうすぐ1年になる星空さん。休みの日は色々なカフェを回ってスイーツを楽しんでいるそうです。忙しいながらも充実した毎日を送っている星空さんの夢は、全都道府県を旅行すること。「行けるペースでゆっくりと、将来的には全国にいつか行ってみたいんです」と笑顔で話してくれました。

さくら

甘酒

イチ押し

—JAアイス各店 春のおすすめ—

「さくら」&「甘酒」

「さくらんぼ会館」などJAアイス各店では春らしい「さくら」と「甘酒」が人気となっています。「さくら」は桜の花を牛乳で煮詰め風味を出し、さらに刻んだ花びらを入れてあります。「甘酒」は管内の酒造会社から取り寄せた酒粕を使用。どちらも春らしい上品な味わいで、お花見のお供にもピッタリです。価格は税込み1色盛り300円、2色盛り390円。



米・食味鑑定士／お米ライター ● 柏木智帆

お弁当の「ご飯」とおかずの理想の割合は？



食卓を彩る



タケノコ入り鶏つくね

〈材料〉(4人分)

A	B
タケノコ (ゆでたもの) 100g	しょうゆ … 大さじ2
鶏ひき肉 …… 400g	酒 …………… 大さじ2
小ネギ …… 4本(40g)	みりん …… 大さじ2
卵 …………… 1個	
片栗粉 …… 大さじ2	
おろししょうが … 10g	
塩 …………… 小さじ2/3	
こしょう …… 少々	
油 …………… 適量	

〈作り方〉

- ①タケノコは大きめのみじん切りにする。小ネギは飾り用に3、4cm幅に切って少し取っておき、残りを小口切りにしておく。Aをボウルに入れてよくこね、食べやすい大きさに丸めてつくねを作る。
- ②フライパンを温めて油をひき、つくねを並べる。中火でこんがり色がつくまで焼き、ひっくり返してふたをして5分ほど蒸し焼きにする。ふたを取ってひっくり返しながらかき上げる。串を刺して透明の肉汁が出るようになったらBを混ぜ合わせて入れ、少しとろみがつくまで火を入れて、つくねに絡める。
- ③皿に盛り、①で取っておいた小ネギを散らして出来上がり。



4月からの新生活でお弁当が必要になる方も多か
と思えます。お弁当は、「ご飯とおかずの割合が6対4
になるのが理想です。子どもやアスリートを目指す方
は7対3が良いとされています。子どもの運動不足も
問題になっていますが、基本的に小さな子どもは常に
動き回っていますので、大人以上に「ご飯を食べること
が大切です」。

近年では、穀類の摂取量が減少傾向で、肉や乳製
品、脂質の摂取量が増えています。「ご飯を食べると
太る」という誤ったイメージや糖質制限ブームなどの
影響で、ご飯を抜いておかずだけを食べるとか、ご飯
はほんの少ししか食べないという方も多いようです。
しかし、ご飯を食べないと満足感が得られず、かえっ
ておかずを食べ過ぎてしまうなど、脂質と塩分が多く
なりがちです。現代の食生活は「でんぷん不足」と「脂
肪過剰」の傾向があるといえるでしょう。現代では子
どもの肥満が問題になっている他、コレステロールや
中性脂肪が基準値よりも高い「脂質異常」の子どもが
増えていることも分かっています。

炭水化物は脂質に比べてエネルギーとして消費され
やすく、特に白飯は水だけで調理できるため、お米が
含有している脂質以外に余計な油脂類がありません。
また、粒食であるため比較的消化や吸収が穏やかで、
食後に高血糖を起しにくいといわれています。腹持
ちが良いため間食に手が伸びにくくなります。昼にし
っかりとご飯を食べておけば、夕食の直前に子どもが
おやつを食べたがることも少なくなるのではないでし
ょうか。

お弁当作りだけでなく普段の食卓でも「ご飯をしっ
かり食べ、その比率を増やすこと」を意識してみては
いかがでしょうか。

ほっとこむ

おたより紹介します。

♥西川町間沢
PN「のんべい」さん(62歳) 会社員
新たな年度を迎え希望をもって親孝行したいと思いま
す。寒河江八幡神社の桜の花見が楽しみです。
…新たな年度に親孝行したいと考えるのんべいさん。素晴ら
しいですね!親御様と一緒に花見に行くことも、とてもいい
親孝行になりそうですね。

♥朝日町大谷
PN「たつちゃんばあー」さん(70歳) 無職
春ですネー。草がトントン伸びて来てます。草取り始まり
ます…。やんだチャー!! (笑)
…やんだですね!! (笑) でも取らないと益々ドンドンと
…、ですもんねえ。身体だけは気をつけていただいて、頑
張っていきましょう!

♥寒河江市塩水
PN「伊都のジジイ」さん(66歳) 会社員で農業
この春、孫も保育園に入ります。本人もたのしみにしてい
る様子。でも、ジジイ、バアバはもつと楽しみ!
…ご入園おめでとうございます!ジジイ、バアバのワクワ
クが伝わってきます。入園されるお孫様も、思い出に残るよ
うな楽しい保育園生活をお送れるといいですね。

♥河北町吉田
PN「田舎のしんじ」さん(69歳) 無職
ひな産直センターの8周年記念イベントに我が家も参加
しポンカン詰め放題を買って来ました。食べてびっくり、大
変甘く味の濃い美味しいポンカンでした。味の期待は
(…?) と思っていたら大間違い!今後も時々利用させて
いただきます。
…イベントに来ていただいてありがとうございました!お味の
方も満足して頂けたようでよかったです。これからも美味し
いものを揃えてお待ちしておりますので、よろしくお願ひします。

♥西川町間沢
PN「花ハナ」さん(33歳) 会社員
桜(サクラ)という言葉を聞いただけで「期待」や「緊張
感」が募り身が引き締まる感覚になります。暖かな陽気の中
で桜並木の下を散歩するのが待ち遠しいですね。
…春は新たな生活の始まりの季節ですものね。色々な感情が
行き交いますが、花ハナさんが良い「期待」と「緊張感」の
中で、桜並木を散歩できますように。

♥寒河江市柴橋
PN「赤へこ」さん(54歳) 主婦
雪が溶け、畑の土も顔を出し始めました!なんと!!放つ
ておいた人参までもが、たくましくなっていました^-^家
庭菜園楽しみです!
…冬の間はじっと我慢して…、どんな生き物も遅いです
ね。赤へこさんの力で生き生きと成長させてくださいね!

♥朝日町古墳
PN「チーコ」さん(71歳) 主婦
日当たりの良い所でぶきのとうを見つけたので、さっそく
採って天ぷらにして食べました。ほろ苦くて春の味がしてお
いしかったです。
…「春の皿には苦みを盛れ」という諺があるそうです。苦み
が冬の間に溜まった体の悪いものを出してくれるんだとか。
ありがたい春の恵みですね。

♥寒河江市柴橋
PN「道技命」さん(15歳) 学生
3月3日は田楽の日でした。おばあちゃんが作る「くるみ
味噌」が毎年大好評です。今年もおいしく食べました。
…おばあちゃんの作るものって、どうしてあんなに美味し
いんでしょう?くるみ味噌の美味しさの秘訣を是非聞いてみ
てくださいね。

♥大江町藤田
PN「はるうらら」さん(66歳) 主婦
とてもおいしい「おむすび作り」のコツとても参考になり
ました。早速試してみたところ「ハッチリ」美味しくできま
した。冷めてもおいしく…。ありがと様です!
…参考にしていただいてありがとうございます。シンプル
なものの奥が深いですね。これからも役立つ情報をお届け
出来ればと思います!

♥寒河江市白岩
PN「のあ」さん(56歳) 主婦
年金友の会の川柳が大変おもしろかったです。私も日常に
ひそむユーモアを見つけたいと思いました。
…皆さんの川柳とても面白かったですよね。見方次第で、物
事は楽しくもつまらなくもなるんだなと思います。せつかく
なら楽しんだ方がいいですね~!

記念品変更のお知らせ
今月号よりお楽しみクイズの記念品が
変更となります。

新たな記念品は…
JAアグリ券2枚です。

当選者は変わらず10名様です。
たくさんのご応募をお待ちしております。

お楽しみクイズ 3月号の解答 当選者 応募総数83通

■記念品
JAアイス券3枚
の当選者

3月号の
答え A B C D E
ハナフブキ



- 寒河江市中郷・PN「シーズン・ラブ」さん
- 寒河江市白岩・PN「のあ」さん
- 寒河江市柴橋・PN「道技命」さん
- 寒河江市清助新田・PN「モコちゃん」さん
- 寒河江市高屋・PN「わんわん大好き」さん
- 寒河江市塩水・PN「いそがしい父ちゃん」さん
- 大江町藤田・PN「はるうらら」さん
- 朝日町常盤・PN「トラ吉」さん
- 西川町吉川・PN「とまと大好き」さん
- 河北町月山堂・PN「JAアイス大好き♡」さん

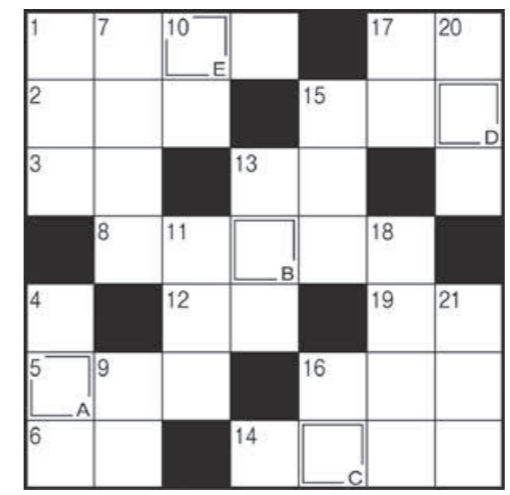
- 皆さんの解答を募集します。正解者の中から抽選で「JAアグリ券2枚」を10名の方にプレゼントします。
- 応募は官製はがきに答え、住所、氏名、年齢、職業、あぐりんの感想を記入し、〒991-0061 寒河江市中央工業団地75番地「JAさがえ西村山 あぐりん編集部」まで応募してください。
- 応募締め切り 令和8年3月16日(月)必着
- 応募いただいた内容は誌面に掲載させていただくことがありますので、あらかじめご了承ください。

ほっとこむ

●ほかにメッセージを寄せくださった方々

●寒河江市/PN「シーズン・ラブ」さん・PN「シナモン」さん・PN「わんわん大好き」さん・PN「お茶ばあちゃん」さん・PN「川ばあ」さん・PN「お花見大好き」さん・PN「にしうらバーちゃん」さん・PN「あ〜ちゃん」さん・PN「モコちゃん」さん・情野玲子さん・PN「クロ」さん・PN「まふまふ」さん・PN「エイジーズ」さん・PN「はたけ命」さん・PN「瑚本里帆」さん・大沼喜一さん・PN「トラのパーバ」さん・PN「ぴよんきちD」さん・PN「チコママ」さん・PN「みみりん」さん・PN「洋平」さん・PN「わかば」さん・PN「本橋のトラーザン」さん・PN「ミル姉さん」さん・PN「5人のまごのバアバア」さん・PN「つるし飾り」さん・PN「いそがしい父ちゃん」さん・那須紀子さん・PN「海ちゃんのバアちゃん」さん・PN「原辰」さん・PN「みけにゃん」さん・PN「里芋かあちゃん」さん・PN「ゆいことあ」さん・PN「春じいじ」さん・PN「孫大好き」さん・渡辺ひろ子さん●大江町/PN「すもものはは」さん・PN「えにちゃん大好き」さん・PN「あんこ」さん・鴨田信一さん・PN「なっぱはっぱきゅうり」さん・PN「のりたま」さん・PN「かつちゃん」さん・PN「かたくり」さん●朝日町/PN「うさ子」さん・PN「ふんわり」さん・PN「トラ吉」さん・PN「花みずき」さん・PN「コタちゃん」さん・PN「エナガ」さん・阿部洋子さん・菅井俊逸さん・PN「ひだまり」さん●西川町/PN「ゆらのばあちゃん」さん・PN「鬼ちゃん」さん・PN「とまと大好き」さん・清野丈夫さん・荒木琉志さん・荒木脩汰さん・PN「レッサーパンダ」さん・PN「春から1年生」さん●河北町/PN「袖希のジジイ」さん・PN「JAアイス大好き♡」さん・PN「ハナちゃん大好きママ」さん・角川洋一さん・PN「チャン」さん・PN「ゆうまる」さん・斎藤是さん・PN「おまんじゅう姫」さん・PN「野菜大好き母さん」さん●山形市/PN「高橋和子」さん・PN「りっくんがっくんパーパ」さん●新庄市/PN「くみちょう」さん

お楽しみクイズ



◎二重マスの文字をA~Eの順に並べてできる言葉は何でしょうか?

タテのカギ

- ①女性同士のきょうだい
- ④トシューズをはいて踊ります
- ⑦風呂場でお湯をためるところ
- ⑨太古から人間に飼われている動物
- ⑩表の反対側
- ⑪端午の節句に——餅を食べた
- ⑬日本三大祭りのひとつ、——祭。
- ⑮——ベース、アット——
- ⑯釣り人がじっと見るもの
- ⑰川を渡るためにかけます
- ⑱そろそろ行かないと!タイム——だよ
- ⑳Sが小ならMは
- ㉑5月4日は——の日。国民の祝日です

ヨコのカギ

- ①端午の節句に風呂の湯へ入れます
- ②変わるに寝つけない人もいます
- ③岩の多い海岸のこと
- ⑤現在の元号です
- ⑥アルファベットの14番目
- ⑧安、実、宝に共通の部首
- ⑫漢字では羊歯などと書く植物
- ⑬車のこと。——ナビ
- ⑭つくね、ハツ、砂肝といえ
- ⑮キャッチャーともいいます
- ⑯ゴルフクラブの種類のひとつ
- ⑰童謡「ぶんぶんぶん」で飛ぶもの
- ⑱ウサギのものは長め



鉄粉取り割引キャンペーン

イベント期間 令和8年4月30日(THU)まで

DI&I KeePer	通常価格より	20%OFF
SS	¥63,300	¥50,640
S	¥68,800	¥55,040
M	¥74,400	¥59,520
L	¥78,600	¥62,880
LL	¥85,400	¥68,320
XL	¥106,200	¥84,960

コーティングされた方に限り 鉄粉取り割引

SS	¥2,750	¥2,200
S	¥2,970	¥2,400
M	¥3,310	¥2,700
L	¥3,620	¥3,000
LL	¥4,180	¥3,500
XL	¥4,730	¥4,000

株式会社 ジェイエイライフ 営業時間 8:00~18:00 電話 0237-84-6697

夏タイヤの履き替え

これから履き替える夏タイヤ…

- 溝は 十分ありますか?
- キズ・ヒビは ないですか?
- 空気圧は 適正ですか?

タイヤ特価販売中!!

詳しくは店頭スタッフにお気軽にお声がけください!

ガソリン 軽油

クーポンコード!

2026 4/1 水 ▶ 4/30 木

給油前にクーポンコードを入力すると…

ハイオク ガソリン 軽油

2%引券

★期間中に何度でもご利用になれます。★店頭で販売するガソリン・軽油に限ります。

クーポンコードは… **4444**

入力方法が不安な方はこちらを切り取り、スタッフにお見せください。スタッフが入力のお手伝いをいたします。



寒河江市皿沼 ^{いがらし}五十嵐 ^{よういち}陽一さん (30)

野菜づくりの魅力を次の世代へ

「親が農作業をしているのを見ていて、自分も農業をすると子供の頃から決めていた」と話す陽一さんは、種苗会社の大手、タキイ種苗が運営する「タキイ研究農場付属園芸専門学校」で本格的に野菜栽培を学び、実家の野菜農家を継いで10年となります。

現在、栽培している野菜はネギ・キャベツ・アスパラガス・トウモロコシ・カリフラワーなど多岐にわたり、県内の市場や産直に出荷しています。

栽培面積は約2畝と、広大な畑の管理に毎日追われていますが、中でもアスパラガスはこれから最盛期に入

入るため、霜の被害が出ないように気をつけているそうです。アスパラガスの収穫は3月下旬に最盛期を迎え、9月頃まで続きます。

陽一さんは「野菜作りは天気との勝負でとても難しい。特に今後は気候が高温になっていくので、それに合わせた対策や設備投資を行っていききたい」と前を見据えています。

その上で「代々野菜農家をやってきて、息子も子供の頃の自分と同じように農業をしたいと言ってくれている。一緒に農業が出来るのが夢ですね」と将来の夢を話す陽一さんです。

加入者
募集中!

ご自宅に こだわり食材 お届けします!

JAふれあい食材

産地や品質にこだわった食材を、ご家族の人数に応じて選べる定期宅配セットです。

- 1~2人用 ほのぼのコース 1か月 16,200円 (税込)
- 3~4人用 だんらんコース 1か月 25,920円 (税込)
- 5~6人用 なごやかコース 1か月 34,560円 (税込)

※お問い合わせは、最寄りのJA営農生活センターへ…

